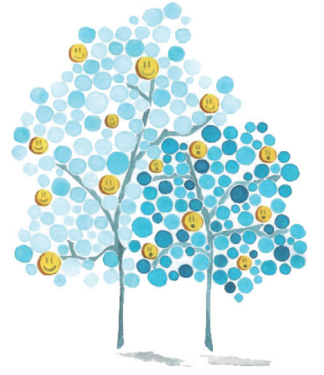




ASSOCIAZIONE ITALIANA SIRINGOMIELIA E ARNOLD CHIARI

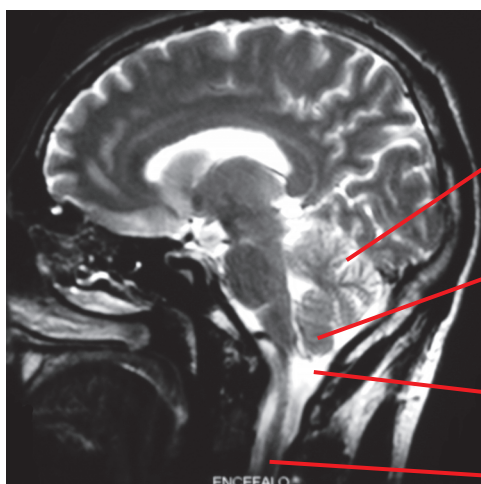


LA MALFORMAZIONE DI CHIARI E LE SIRINGOMIELIA “CONOSCERLE PER COMBATTERLE”

La Malformazione di Chiari (CM1) è caratterizzata dalla discesa nel canale spinale di una parte del cervelletto, le tonsille cerebellari, attraverso la larga apertura che si trova alla base del cranio, il foramen magnum. Questa situazione riduce o blocca la circolazione del fluido cerebro-spinale fra il cranio e il canale spinale con conseguenti possibili danni neurologici. CM1, che è generalmente considerata una malformazione congenita, è la causa principale della Siringomielia.

La Siringomielia (SM) è un'affezione neurologica debilitante caratterizzata da una cavità cistica piena di liquido, o siringa, che si forma all'interno del midollo spinale. La siringa, che dilata il midollo, stirando i tessuti nervosi, è in genere limitata a un tratto dello stesso ma può estendersi a tutta la sua lunghezza. La SM può avere una lenta evoluzione e portare a danni permanenti.

CONDIZIONE NORMALE



CERVELLETTO

TONSILLE

SPAZIO PER IL FLUIDO
CEREBRO-SPINALE

MIDOLLO SPINALE

MALFORMAZIONE DI CHIARI 1



CERVELLETTO

TONSILLE
CEREBELLARI
DISCESE

SIRINGOMIELIA

“INSIEME PER ESSERE PIU' FORTI”

AISMAC è l'associazione italiana
dei pazienti di Chiari e Siringomielia e dei loro famigliari.

AISMAC vuole essere una mano amica nel momento del bisogno.
Se ti senti solo, se hai bisogno di sostegno, informazioni, consigli,
rivolgiti alla nostra sede centrale o ai gruppi locali.

GRUPPO DI _____

REFERENTE _____

EMAIL _____